

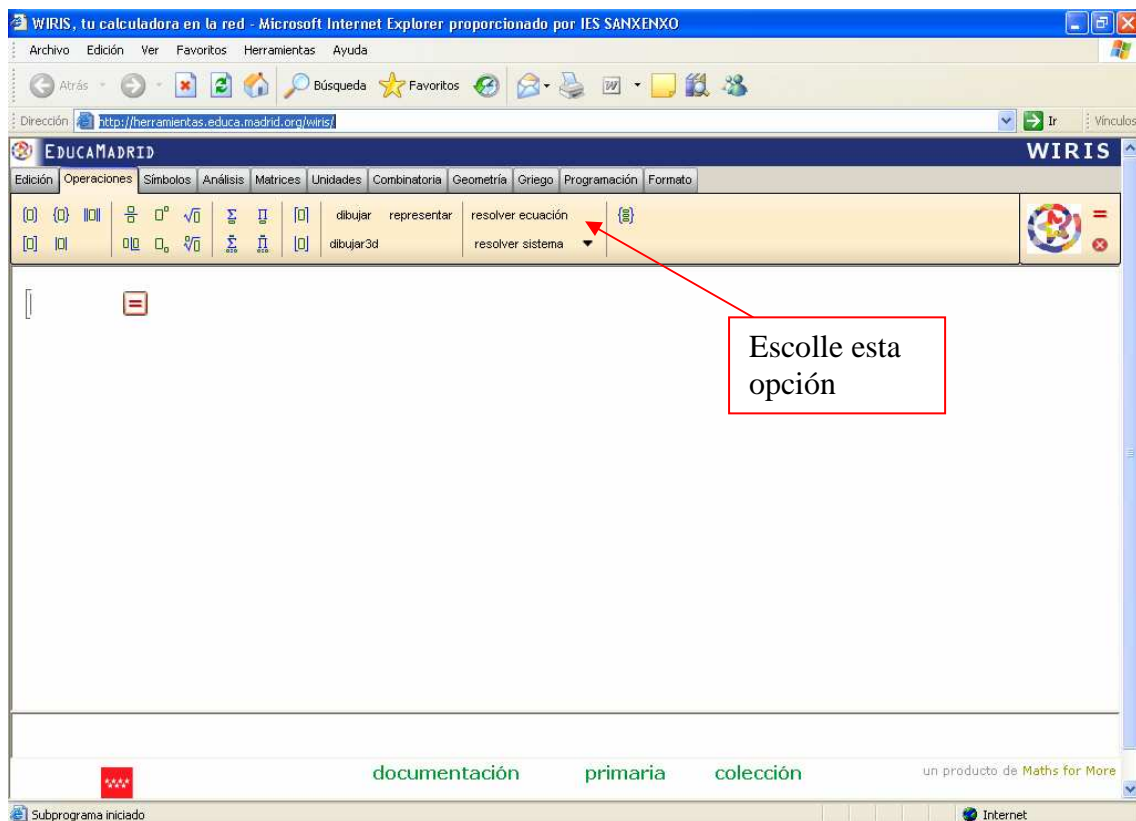
Ecuacións.

### Calculadora WIRIS.

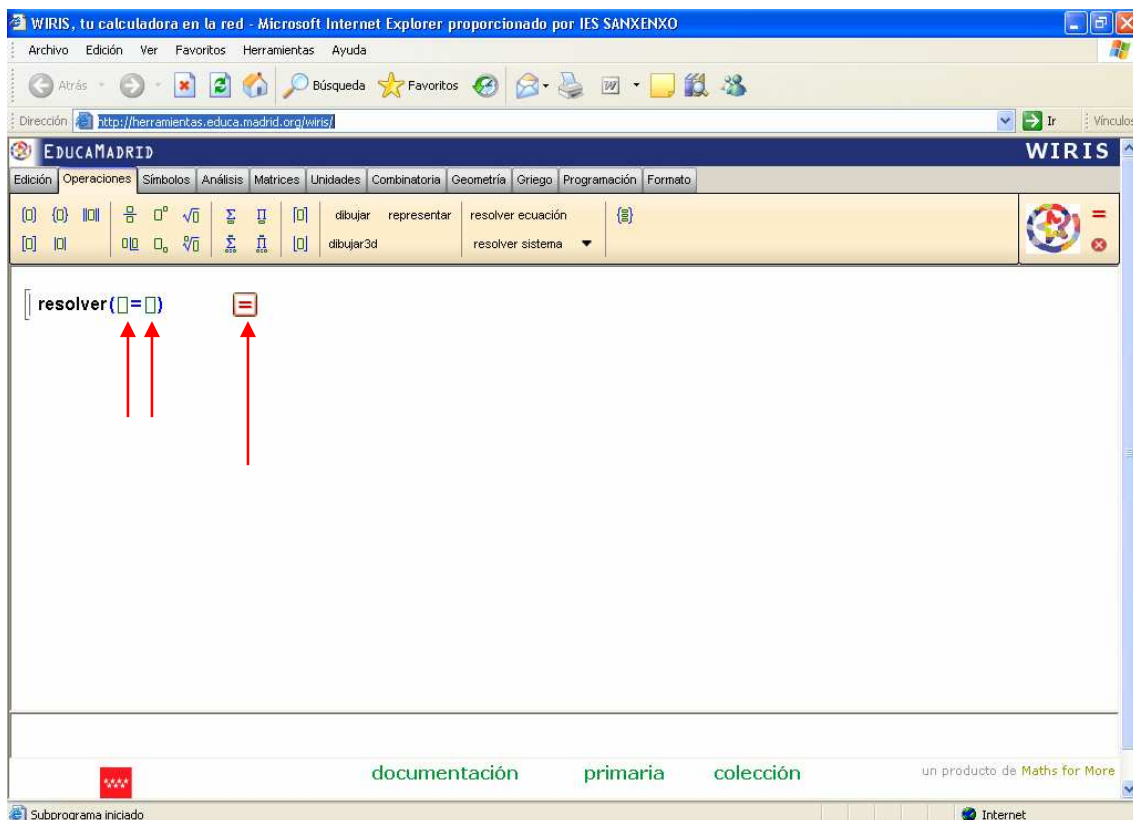
- 1.- No teu navegador (por exemplo Internet Explorer) escribe o seguinte enderezo: <http://www.recursosmatematicos.com/clase>
- 2.- Preme co botón esquerdo do rato en “Wiris”.
- 3.- Preme co botón esquerdo do rato sobre o enderezo “Resolver Ecuacións.”

### Indicacións para resolver ecuacións.

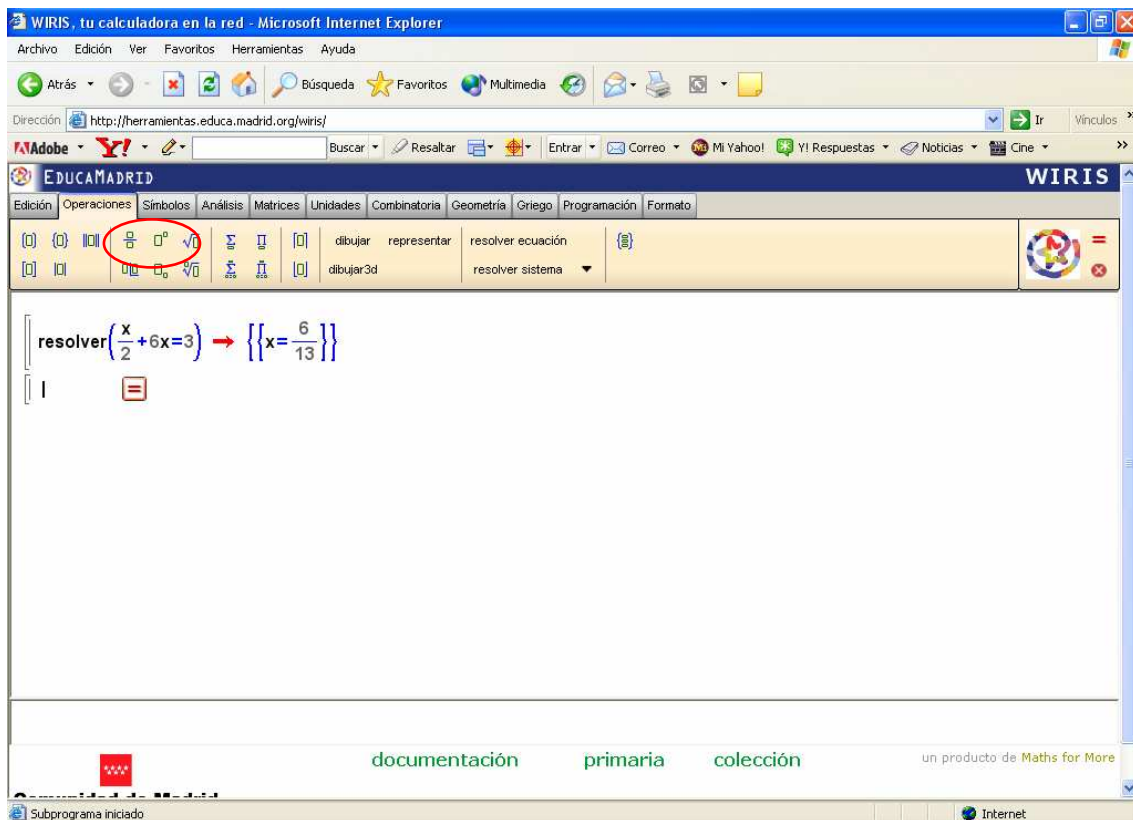
Cando vexas a seguinte ventá (despois de premer sobre o enlace “Calculadora Wlris”, esolle a opción “resolver ecuación”



Aparecerá a seguinte ventá:



Utilizando os botóns correspondentes ás fraccións e potencias, conxuntamente cos botóns das fechas, escribimos nos recadros a ecuación a resolver. Finalmente facemos clic co botón esquerdo do rato sobre o signo =. A solución da ecuación aparecerá á dereita entre chaves.



Flavio Piñeiro Sarille <http://www.recursosmatematicos.com>