

Resolve gráfica e analíticamente os seguintes sistemas:

<http://www.recursosmatematicos.com/clase>

**Resolve gráfica e analíticamente os seguintes sistemas:**

$$\begin{cases} y = -2x^2 + 5x - 2 \\ y = x - 2 \end{cases}$$

$$\begin{cases} x^2 - 4x + y = 5 \\ 2x + y = 14 \end{cases}$$

$$\begin{cases} y = 2x^2 - 5x - 6 \\ y = 3x + 4 \end{cases}$$

$$\begin{cases} y = x^2 - 2x + 1 \\ y = -2x + 2 \end{cases}$$

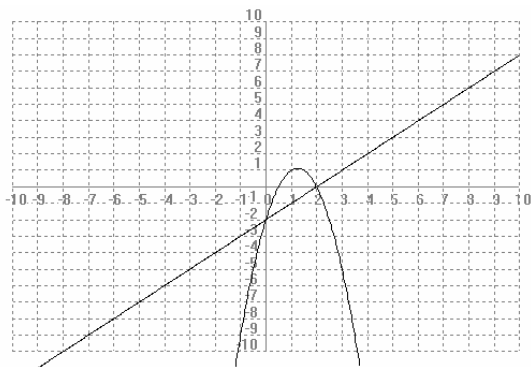
$$\begin{cases} y = -x^2 + 5x \\ y = x^2 + 3x - 15 \end{cases}$$

$$\begin{cases} y = -\frac{1}{2}x^2 - x - \frac{3}{2} \\ y = \frac{x}{2} - 3 \end{cases}$$

Resolve gráfica e analíticamente os seguintes sistemas: **(SOLUCIÓN)**

<http://www.recursosmatematicos.com/clase>

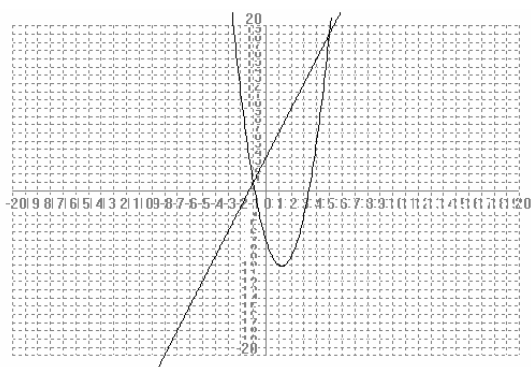
$$\begin{cases} y = -2x^2 + 5x - 2 \\ y = x - 2 \end{cases}$$



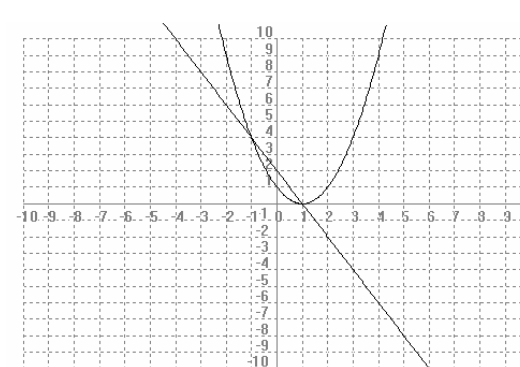
$$\begin{cases} x^2 - 4x + y = 5 \\ 2x + y = 14 \end{cases}$$



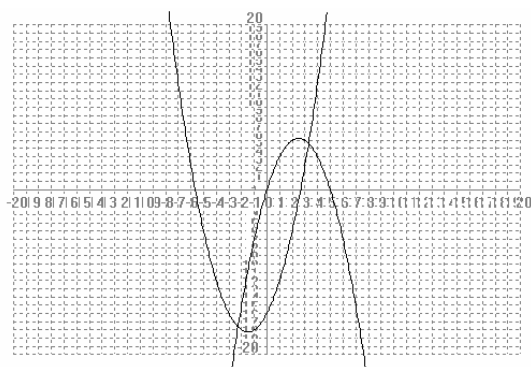
$$\begin{cases} y = 2x^2 - 5x - 6 \\ y = 3x + 4 \end{cases}$$



$$\begin{cases} y = x^2 - 2x + 1 \\ y = -2x + 2 \end{cases}$$



$$\begin{cases} y = -x^2 + 5x \\ y = x^2 + 3x - 15 \end{cases}$$



$$\begin{cases} y = -\frac{1}{2}x^2 - x - \frac{3}{2} \\ y = \frac{x}{2} - 3 \end{cases}$$

